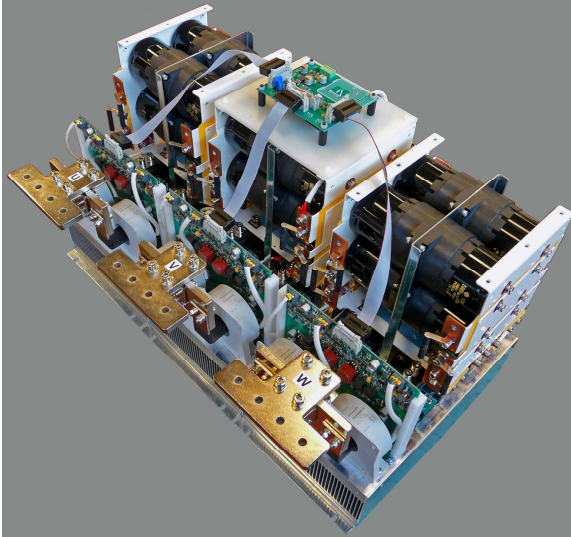


DESCRIPCION

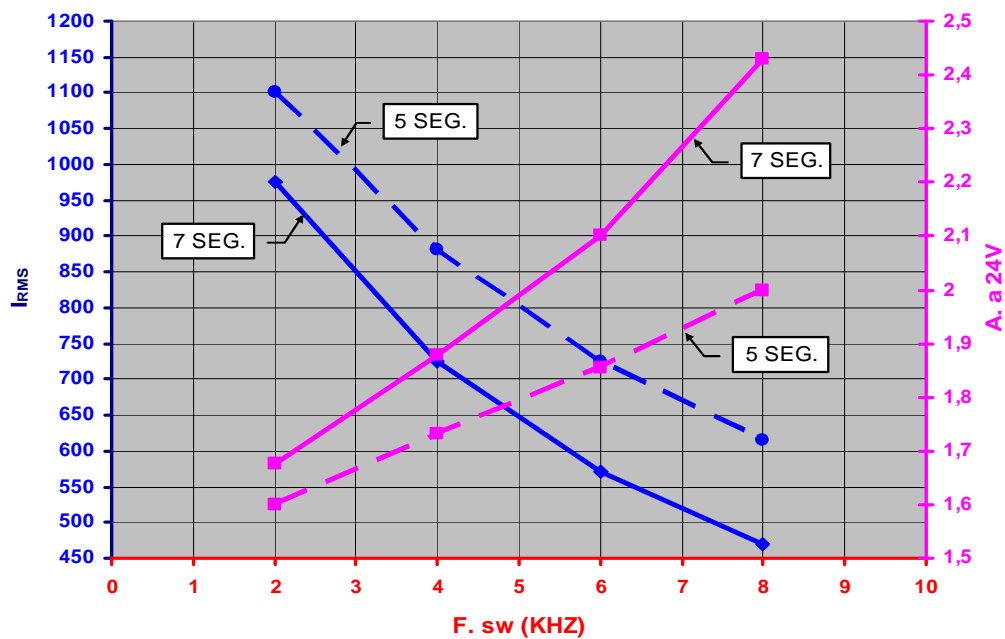


850 kW IGBT power stack modular. Fácil de ensamblar en diferentes configuraciones L,H,S.

- V_{SUPPLY} 24V.
- $V_{BUS (MAX)}$ 800V_{DC}.
- Medida de V_{BUS}
- Medida de temperatura del IGBT
- Medida de corrientes en las 3 fases
- Conexión con tarjeta de control con cable plano 26_{PIN}
- Banco capacitivo 33.600 μ F
- Doble conexión DC por módulo
- Salida a fases mediante tornillos
- Test eléctrico al 100% de la producción
- IGBT Infineon FF1400R12IP4
- IGBT Driver diseño Dutt

| Considered Area | Dimensions _(mm) (Without fan) | | | Weight _(kg) |
|----------------------|---|-------|--------|------------------------|
| | Height | Width | Length | |
| Total necessary Area | 415 | 735 | 490 | 32x3=96Kg. |
| Heatsink | 98 | 240 | 360 | |

FRECUENCY-CURRENT (RMS) & FRECUENCY-CONSUMPTION



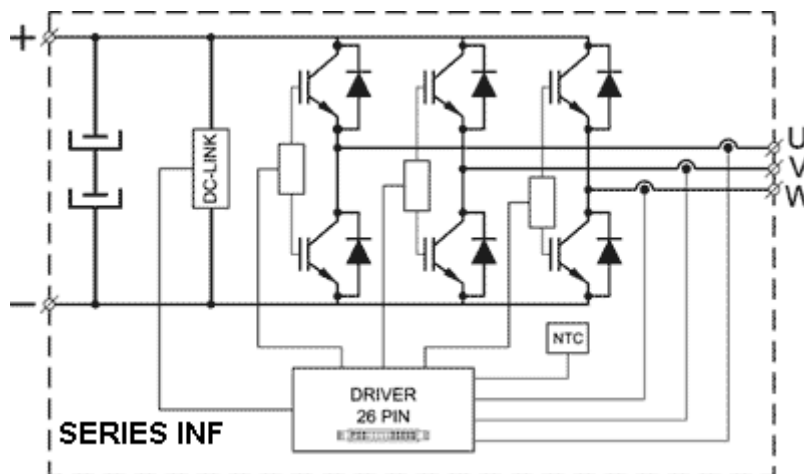
($V_{BUS}=560V$, $T_{AMB.}=40^{\circ}C$, $F.out =50Hz$, Fan QK10A-2DH68FK, $Pressure_{ATM}=1010mbar$)

INF 2801

APLICACIONES

- Control de motores
- UPS
- Solar
- Almacenamiento energético
- Control de bombas

DIAGRAMA TECNICO



PERSONALIZACION

Todos los equipos son íntegramente diseñados y fabricados en nuestras instalaciones situadas en Guipúzcoa (España). Tanto los equipos de potencia (incluido drivers), como sus respectivas controladoras, pueden ser totalmente adaptadas a los requisitos de cada aplicación. Tanto a nivel de diseño como de producción.

Sabemos que cada proyecto es diferente, no dude en consultar con nuestro equipo técnico sales@dutteletronics.com

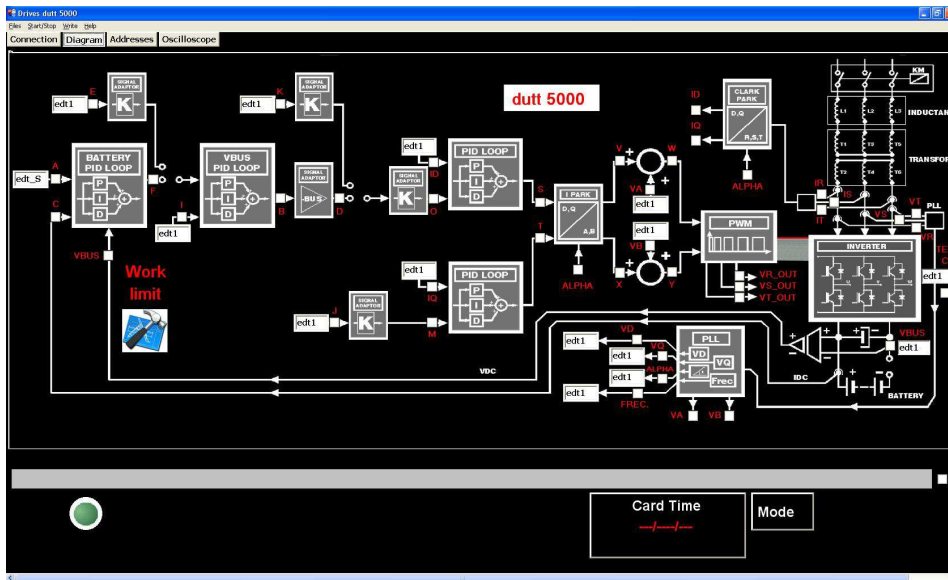
CONTROL OPCIONAL

Los módulos de potencia Dutt son compatibles con cualquier control mediante cable plano de 26 PIN

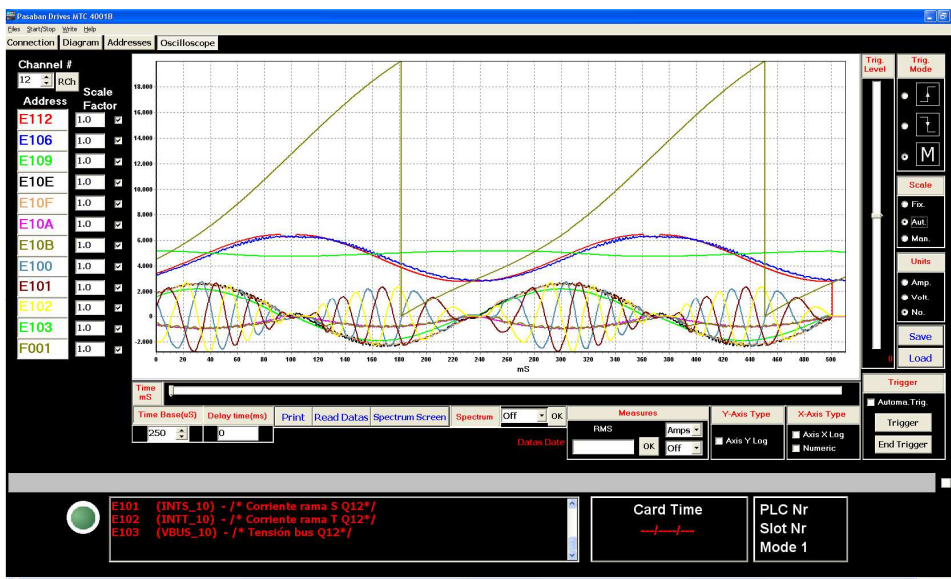
El equipo técnico de Dutt también diseña soluciones de control y software totalmente adaptados a las características de sus stacks IGBT.

El control del stack puede ser opcionalmente optimizado mediante la tarjeta de control **Dutt 5000**, diseñada especialmente para aplicaciones con regeneración a red o para el control individual de motores y bombas.

Para aplicaciones que requieren un control simultáneo y preciso de múltiples motores es recomendable el uso de la controladora **MTC 4031**. La cual es capaz de controlar con la máxima precisión motores DC, asíncronos y brushless.



Dutt 5000 Control panel



MTC 4031 Oscilloscope panel